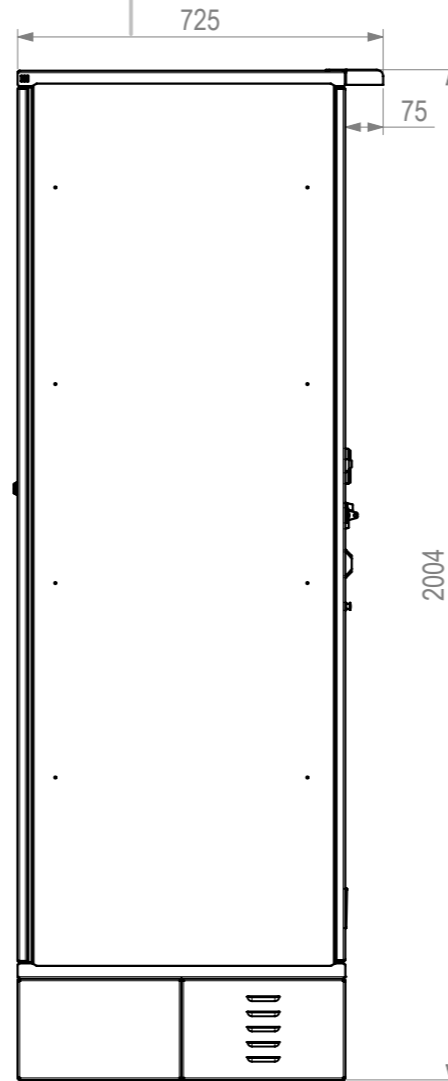
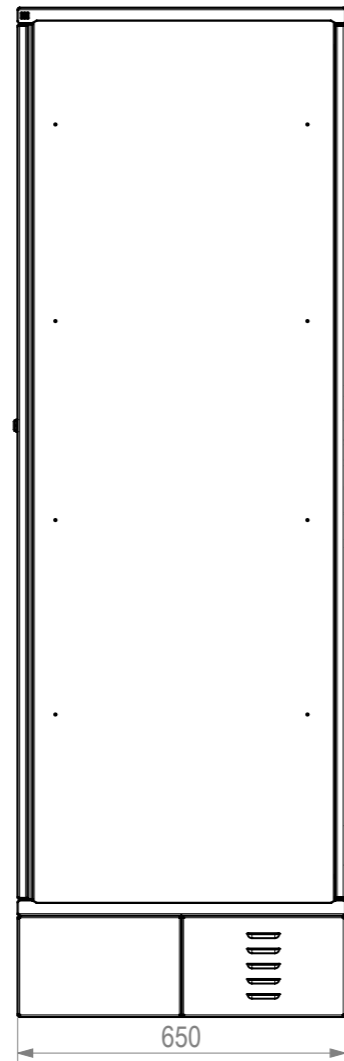
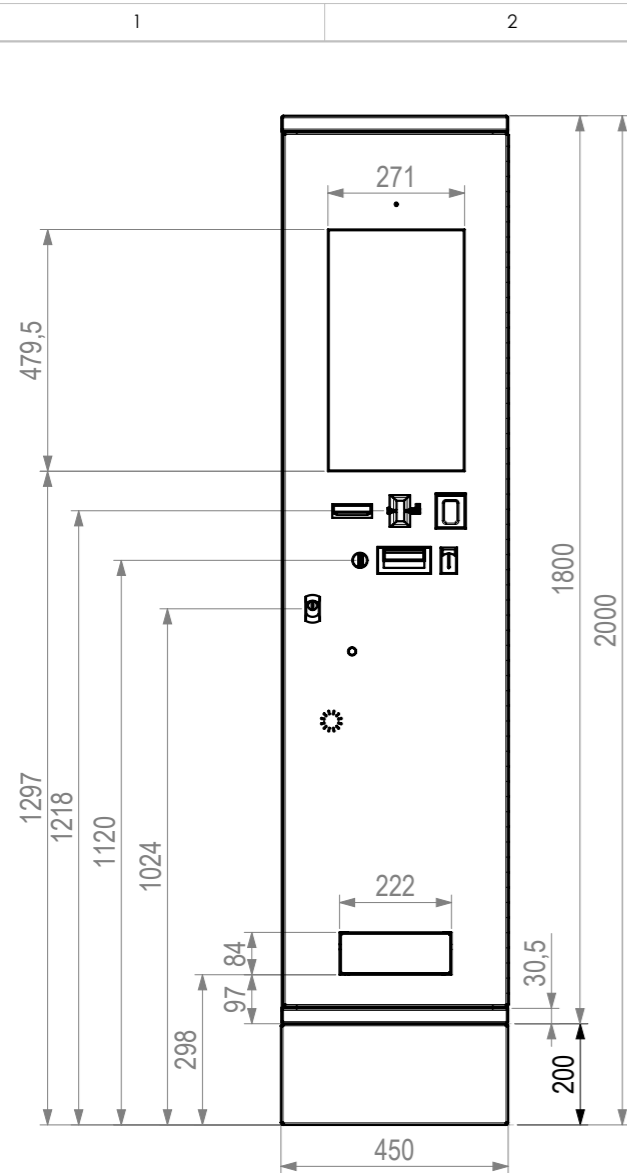
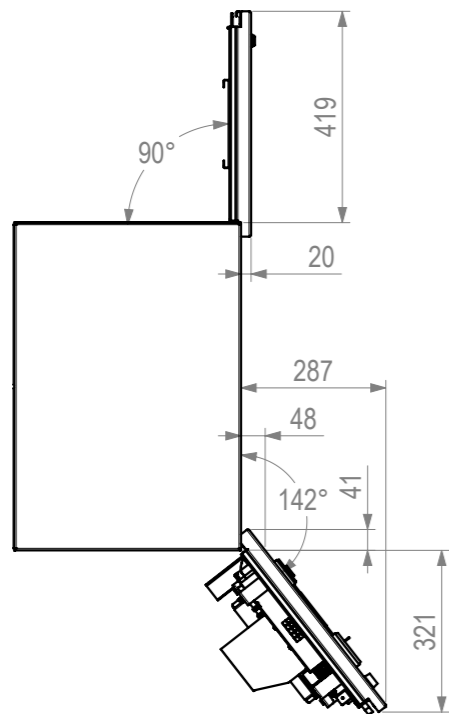
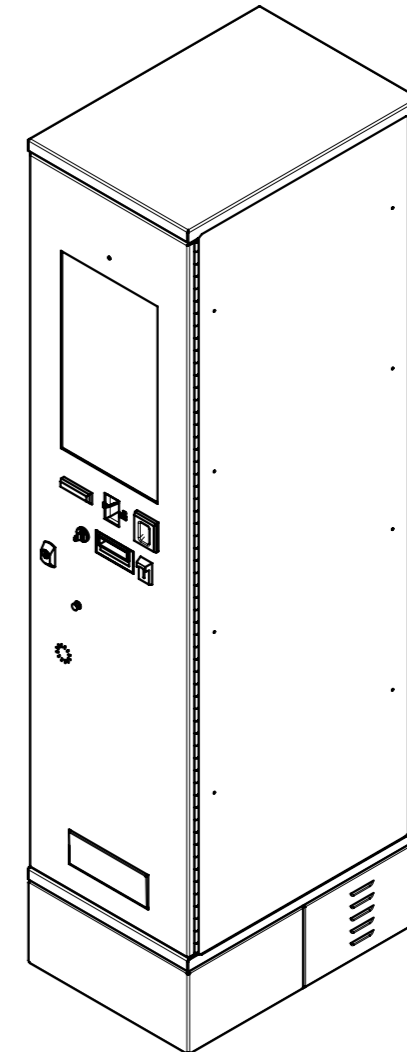


PROVVISORIO



Con tettoia illuminata



AUTOMATIKA®		Descrizione: Complesso distributore neos		Foglio: A3	Foglio 1 di 1
Via Eugenio Montale, 11 -25018-Montichiari (BS)		Posizione: Neos		Scala: 1:15	
Materiale:	Colore:	Peso (Kg):	Dimensioni ingombro: 450x2000x650	Disegno n° 24733	
Trattamento superficiale:	Trattamento Termico:	Spessore lamiera:		Tolleranze generali: UNI-EN ISO 22768-m	
Disegnato: Daniel Lima Freire	Modificato da: Daniel Lima Freire	Sostituisce:	Sostituito:	RAGGI NON QUOTATI R= 0.3	SMUSSI NON QUOTATI 0.3X45°
Disegno DI PROPRIETA' DELLA DITTA AUTOMATIKA s.r.l.s. CHE SI RISERVA I DIRITTI SANCITI DALLA LEGGE - RIPRODUZIONE VIETATA - NON APPORTARE MODIFICHE SENZA L'AUTORIZZAZIONE DELL'UFFICIO TECNICO E NEL DUBBIO CHIEDERE			Revisione: 1	Data: 10/10/2016	

Data appr.:
Approvato:
Descrizione Revisione: