

Oggetto: Guida all'installazione del servizio Ammyy Admin per controllo remoto sui distributori Automatika

Sommario

Introduzione	1
Download programma Ammyy Admin.....	1
Installazione servizio Ammyy Admin sul distributore.....	3
Configurazione servizio Ammyy Admin sul distributore	3
Collegamento al distributore da remoto	7

Introduzione

Scopo del presente documento è illustrare la procedura di installazione del programma Ammyy Admin sui distributori automatici di Automatika, al fine di consentire il controllo remoto dell'apparato per motivi di assistenza.

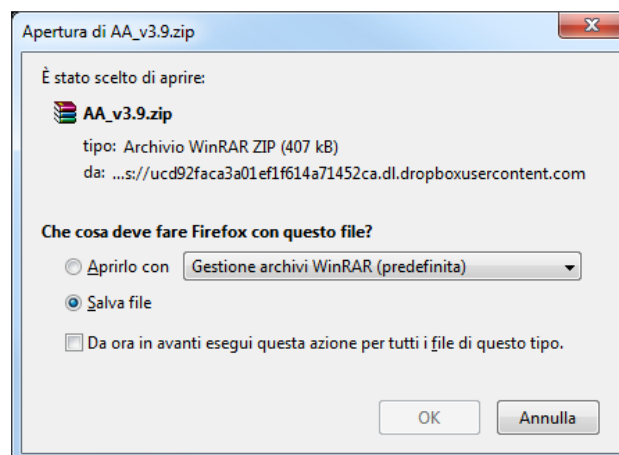
Download programma Ammyy Admin

Scaricare il programma **Ammyy Admin** dal seguente [link](#):

Nome	Dimensioni
AA_v3.9.exe	778,14 KB
run.bat	106 byte

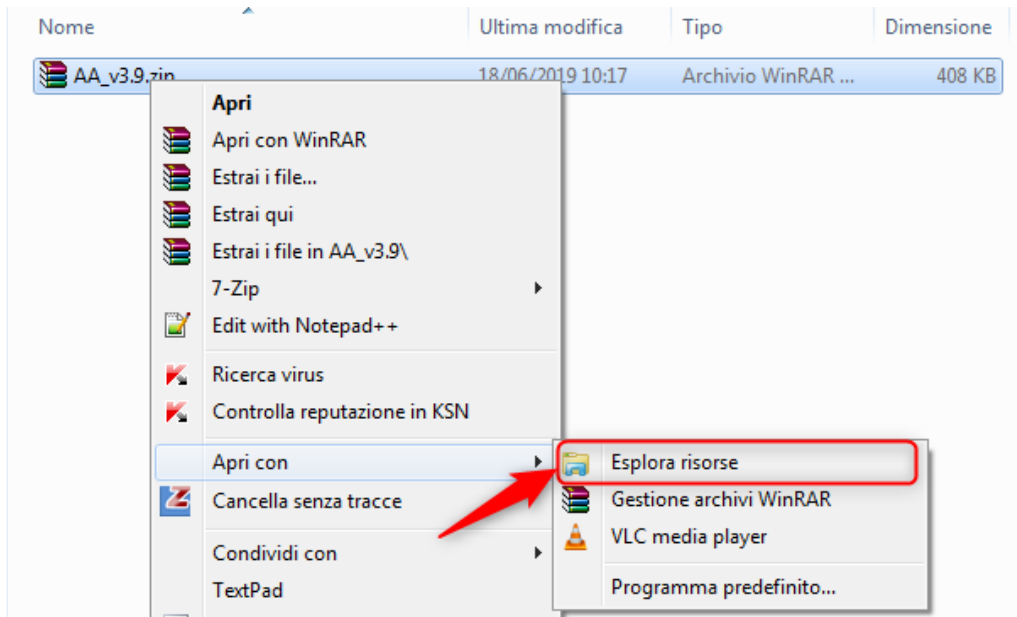
Buttons: Accedi, Scarica, Download diretto, Salva nel mio Dropbox

Salvare il file compresso in una cartella del proprio PC:

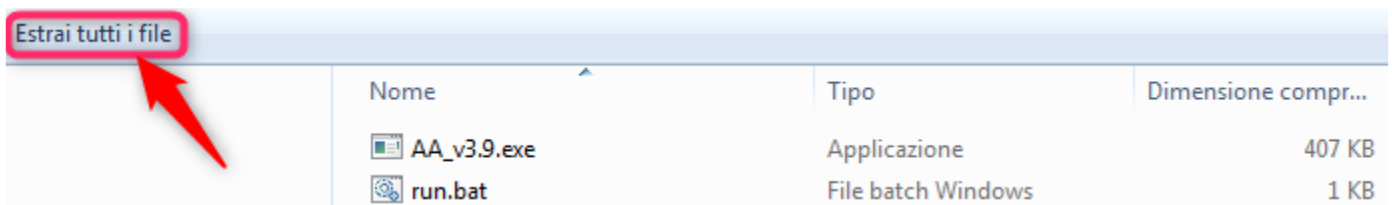


Accedere alla cartella in cui è stato salvato il file e scompattarlo con qualsiasi programma di estrazione file già installato. Se non si dispone di nessun programma di estrazione è possibile procedere come segue:

- Cliccare con il pulsante destro del mouse sul file compresso, quindi selezionare **“Apri con” --> “Esplora risorse”**:



- Dalla finestra che si aprirà selezionare **“Estrai tutti i file”** e confermare:



- A questo punto, nella cartella contenente i files compressi dovrebbe essersi creata una nuova cartella contenente il file eseguibile estratto ed il file **“run.bat”** per l’installazione:

Nome	Ultima modifica	Tipo	Dimensione
AA_v3.9.exe	18/06/2019 10:36	Applicazione	779 KB
run.bat	18/06/2019 13:32	File batch Windows	1 KB

- Copiare la cartella contenente i file estratti nella chiavetta USB di gestione della macchina, fornita da Automatika.



Installazione servizio Ammyy Admin sul distributore

La seguente procedura è da effettuarsi direttamente sul distributore, per cui è necessario munirsi di un mouse e di una tastiera da collegare alle porte USB interne della macchina.

Inserire la chiavetta USB di gestione nel distributore per accedere alla **“Modalità di servizio”** e cliccare sul pulsante **“Esci dal programma”** per accedere a Windows.

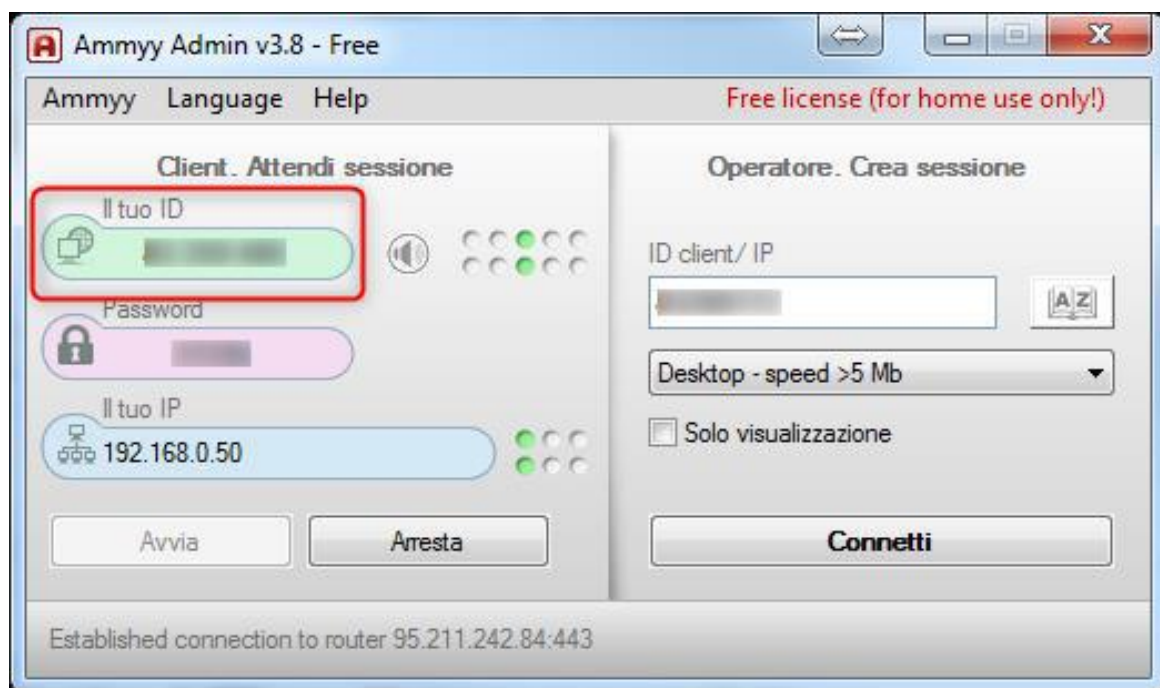
Doppio click sull'icona **“Computer”** per accedere al contenuto della chiavetta USB di gestione:



Entrare nella cartella appena creata e, con doppio click, lanciare il file **“run.bat”**: il programma Ammyy Admin viene copiato all'interno del PC e lanciato in automatico.

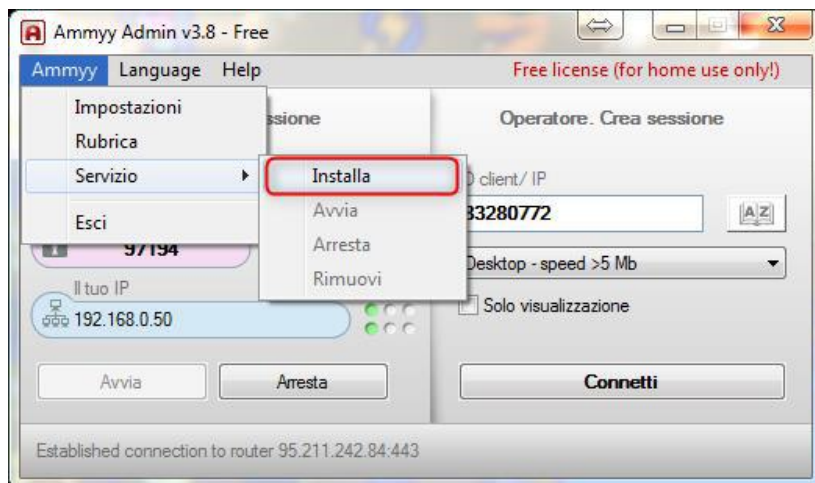
Configurazione servizio Ammyy Admin sul distributore

Nel riquadro verde **“Il tuo ID”** viene mostrato il numero corrispondente all'ID assegnato al distributore: annottarlo poiché servirà per effettuare il collegamento dal proprio PC:

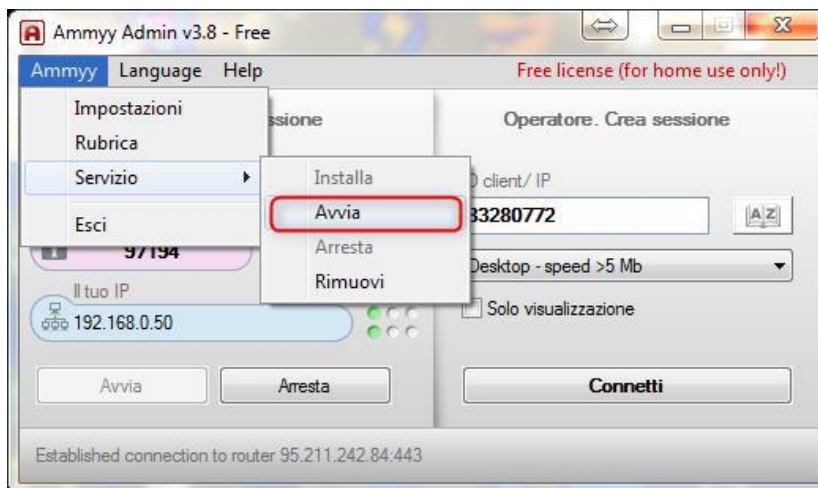


Per permettere ad Ammyy Admin di essere attivo in background all'avvio del distributore, occorre installarlo come servizio: selezionare il menu **Ammyy->Servizio->Installa**:

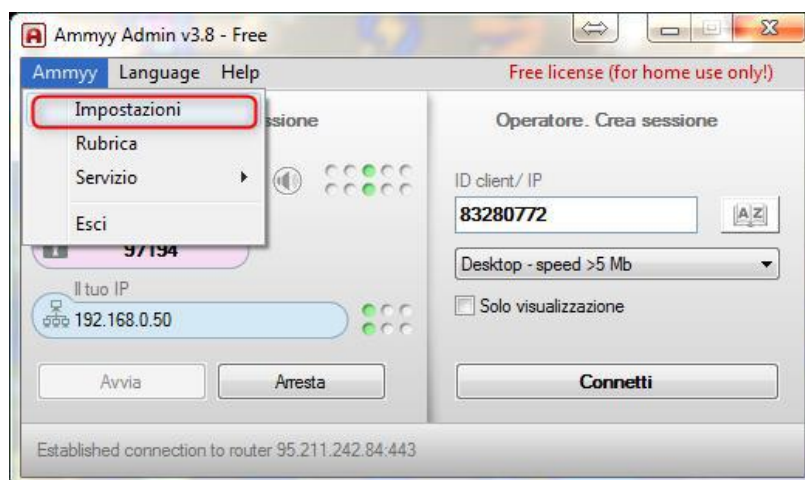




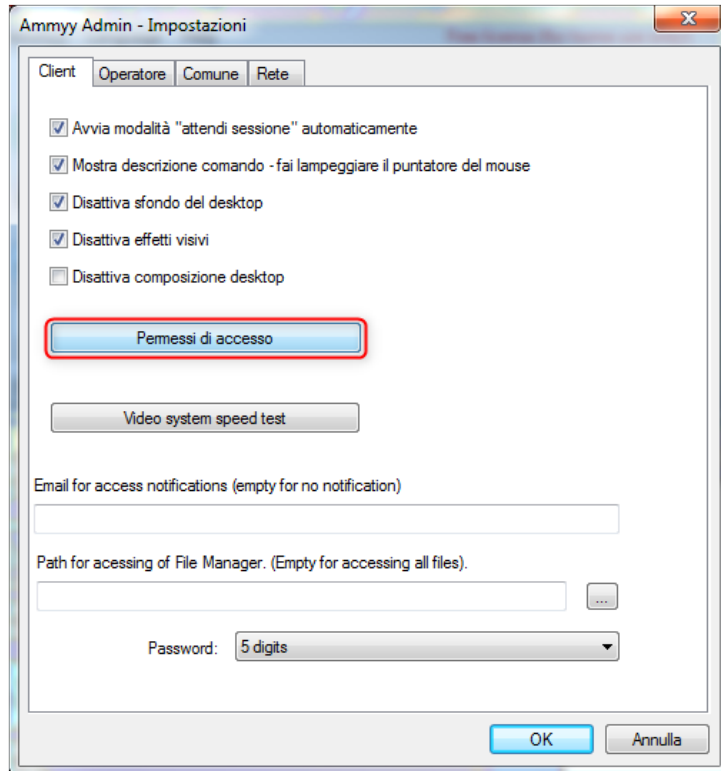
A questo punto occorre avviare il servizio appena installato dal menu **Ammy->Servizio->Avvia**:



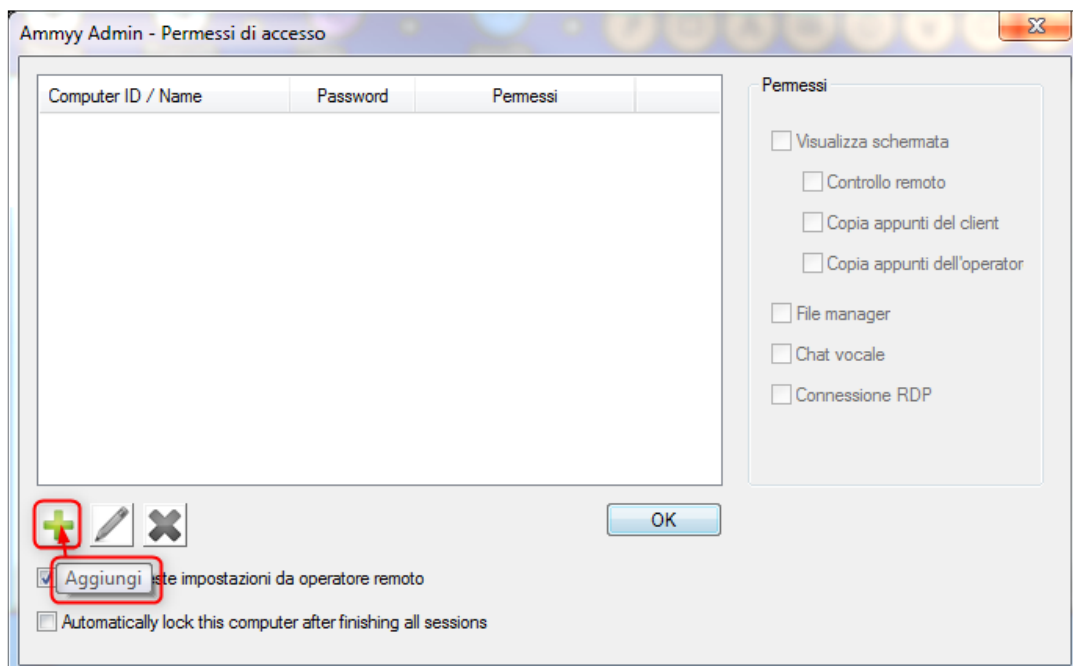
Ora è necessario impostare le regole per l'accesso, quindi aprire il menu **Ammy->Impostazioni**:



Cliccare su **Permessi di accesso**:



Cliccare su pulsante **“+”** (Aggiungi) per impostare i permessi:



Verrà chiesto di inserire la **Password** di accesso: annotarla poiché servirà per effettuare il collegamento dal proprio PC:

Ammy Admin - Permessi di accesso

Computer ID: ANY

Password: *****

Confirm password: *****

Leave password empty if no password authentication required.
Use mouse double click for changing password.

OK Cancel

La finestra successiva mostra lo stato dei permessi consentiti a chi accederà da remoto al distributore:

Ammy Admin - Permessi di accesso

Computer ID / Name	Password	Permessi
ANY	✓	🖥️ 🖱️ ✓ ✓ ✓ 📄 🗣️ 🖥️

Permessi

- Visualizza schemata
- Controllo remoto
- Copia appunti del client
- Copia appunti dell'operator
- File manager
- Chat vocale
- Connessione RDP

OK

Proteggi queste impostazioni da operatore remoto

Automatically lock this computer after finishing all sessions

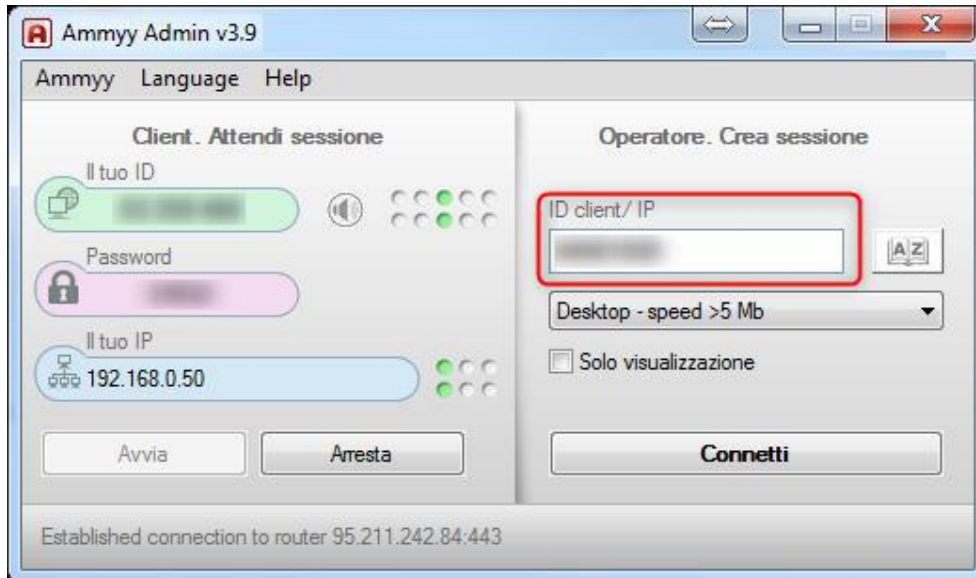
Confermare con **OK** e chiudere il programma. A questo punto il servizio Ammy Admin sarà attivo in background.

Togliere la chiavetta USB di gestione per far riavviare in automatico il programma macchina.



Collegamento al distributore da remoto

Per effettuare il collegamento da remoto al distributore occorre lanciare lo stesso eseguibile (**AA_v39.exe**) sul proprio PC e digitare l'ID del distributore nella finestra **"ID client/IP"**:



La successiva finestra chiederà di inserire la **Password**: digitare quella salvata sul distributore:



Cliccando su **"OK"** verrà avviato il collegamento remoto al distributore. Dalla videata Home, digitando la combinazione di tasti **SHIFT+F2** apparirà una finestra in cui, inserendo il codice di accesso corretto, sarà possibile accedere alla **"Modalità di Servizio"** da remoto, senza inserire la chiavetta.

Per ottenere il codice di accesso occorre mandare una mail di richiesta a services@automatika.it, specificando matricola, modello della macchina e ragione sociale del richiedente.

La versione gratuita per uso **NON COMMERCIALE** di Ammy Admin è attualmente limitata a 15 ore di utilizzo mensile: ai gestori consigliamo l'acquisto della versione **"Premium v3"** con collegamenti illimitati al costo attuale (una tantum) di **\$66.90** (specchietto riassuntivo all'indirizzo: <http://www.ammy.com/it/buy.html>).

